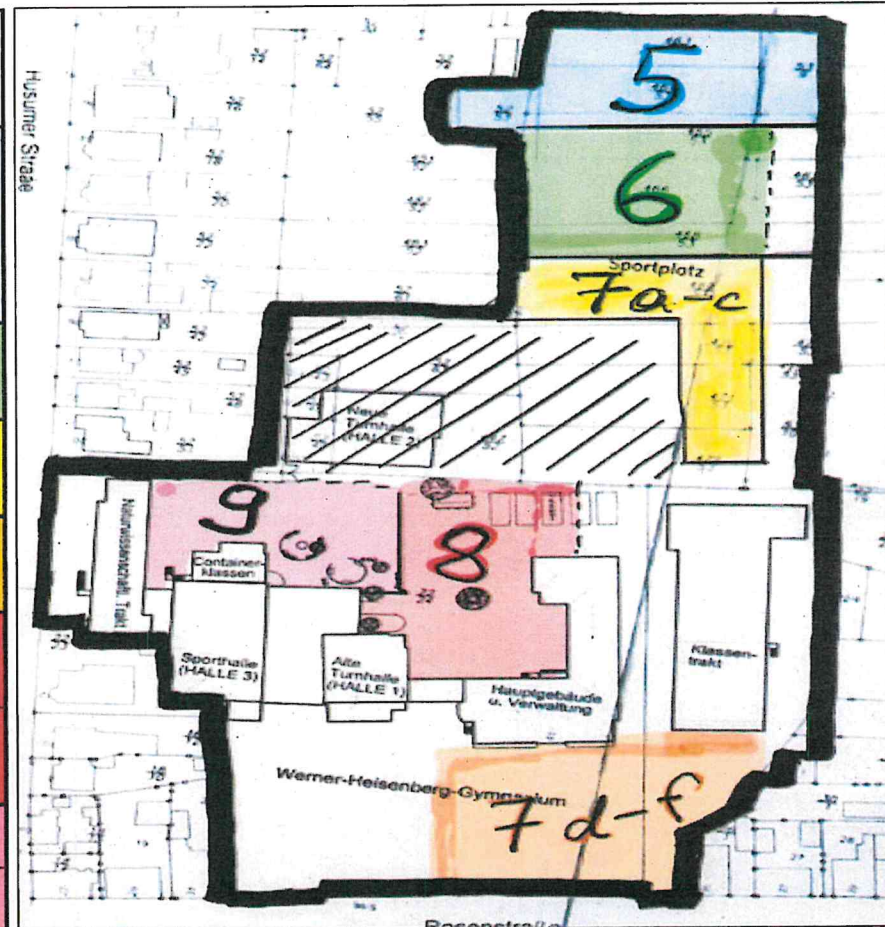


Organisationsplan für die erste Phase nach den Sommerferien

Pausenzone		Treffen vor der 1. Stunde		Ein- und Ausgang für die Pause	Toiletten
		Wann?	Wo?		
5a	blau	07.30 Uhr	Vor der <u>vorderen (!)</u> Klassentrakttür (Mensa)	<u>hintere (!)</u> Klassentrakttür (Sportplatz)	Klassentrakt Erdgeschoss
5b - d		07.30 Uhr	Vor der vorderen Klassentrakttür (Mensa)	vordere Klassentrakttür (Mensa)	
6a - e	grün	07.30 Uhr	Vor der hinteren Klassentrakttür (Sportplatz)	hintere Klassentrakttür (Sportplatz)	Klassentrakt Erdgeschoss
7a - c	gelb	07.35 Uhr	gelbe Zone	vordere Klassentrakttür (Mensa)	Klassentrakt 2. Stock
7d - f	orange	07.35 Uhr	orange Zone	vordere Klassentrakttür (Mensa)	Klassentrakt 2. Stock
8a,c,d	rot	07.40 Uhr	rote Zone	hintere Klassentrakttür (Sportplatz)	Klassentrakt 2. Stock
8b				Hoftür Geschichtsfachraum	Hof
9a,b	rosa	07.40 Uhr	rosa Zone	Eingang Container	Nawi-Trakt
9c,d				Notausgang Container	Nawi-Trakt
10a - c	orange	siehe rechts		Haupteingang Hauptgebäude	Hof
11a - d	rot	siehe rechts		Doppeltür Hof Hauptgebäude	2. Stock
12a - d	rosa	siehe rechts		Hoftür Geschichtsfachraum	2. Stock



Die Oberstufenschüler betreten selbstständig durch den zugewiesenen Eingang das Gebäude, desinfizieren ihre Hände und gehen in ihren Klassenraum.